

ICZ AMIS*MIS® POLIKLINIKA

MANAŽERSKÝ INFORMAČNÍ SYSTÉM PRO AMBULANTNÍ
ZDRAVOTNICKÁ ZAŘÍZENÍ

Manažerský informační systém ICZ pro ambulantní zdravotnická zařízení reaguje na dlouhodobou potřebu managementu mít k dispozici důležité údaje pro zajištění maximálních příjmů organizace při minimalizaci rizik případných ztrát a dále disponovat nástrojem pro efektivní řízení nákladovosti organizace.

[ZÁKLADNÍ ZAMĚŘENÍ SYSTÉMU ICZ AMIS*MIS® POLIKLINIKA]

Zdravotnická produkce

- ▶ Sledování potřebných parametrů výkonnosti všech druhů poskytované zdravotní péče (ambulance, komplement, praktický lékař, rehabilitace, ...).
- ▶ Porovnání hodnotícího a referenčního období a trendů.
- ▶ Porovnání vlastního plánu se skutečností.
- ▶ Zobrazení rizika možných finančních ztrát za účelem maximalizace příjmů.

Ekonomika

- ▶ Sledování nákladů a výnosů (data z účetnictví) primárně zaměřené na ovlivnitelné náklady z pohledu struktury.
- ▶ Porovnání vlastního plánu nákladů a výnosů se skutečností.
- ▶ Rozpad ekonomických dat dle jednotlivých skupin.

Activity-based costing

- ▶ Výpočet jednicových nákladů a přiřazení nákladů na proces poskytované zdravotní péče.

Výnosy

- ▶ Průběžná modelace výnosů dle aktuální výkonnosti.
- ▶ Výpočet výnosů podle aktuální výkonnosti s ohledem na smlouvy mezi poliklinikou a zdravotními pojišťovnami.

Preskripce

- ▶ Efektivní řízení oblasti předepisování léků ve zdravotnickém zařízení za účelem minimalizace rizik a sankcí.

[DOPLŇUJÍCÍ ZAMĚŘENÍ SYSTÉMU ICZ AMIS*MIS® POLIKLINIKA]

Logistika

- ▶ Efektivní řízení logistických procesů.
- ▶ Připraveno s ohledem na specifika zdravotnictví.

Detailní preskripce

- ▶ Návaznost na pozitivní listy léků.
- ▶ Schopnost zachytit léky v lékárně.
- ▶ Preskripce dle lékaře.

ICZ AMIS*MIS

VLASTNOSTI A VÝHODY

- ▶ Komplexní manažerský informační systém pro oblast zdravotnictví
- ▶ Zaměření zejména na oblasti, které zásadně generují či spotřebovávají zdroje
- ▶ Výpočet výnosů od zdravotních pojišťoven podle aktuální výkonnosti
- ▶ Minimalizace ekonomických ztrát
- ▶ Důvěryhodná datová základna
- ▶ Použití ověřených metodik v návaznosti na smlouvy mezi zařízeními a pojišťovnami
- ▶ Možnost použití MIS jako nástroje pro vyúčtování péče
- ▶ Automatizace rutinních postupů
- ▶ Integrace dat
- ▶ Intuitivní a ergonomické ovládání
- ▶ Nákup řešení formou služby
- ▶ Minimalizace licenčního zatížení
- ▶ Rychlá a standardní implementace

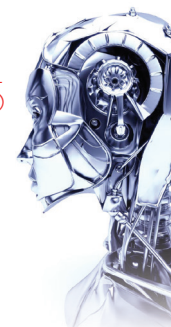
CIO GRAND PRIX 2015

REDAKCE MAGAZÍNU CIO BUSINESS WORLD
uděluje ocenění

CIO GRAND PRIX 2015
společnosti ICZ

ZA IMPLEMENTACI MANAŽERSKÉHO INFORMAČNÍHO SYSTÉMU
PRO ŘÍZENÍ NEMOCNIC A ZDRAVOTNICKÝCH ZAŘÍZENÍ
V MORAVSKOSLEZSKÉM KRAJI.

Ondřej Hergesell
Strategický CIO Business World



[ICZ AMIS*MIS® POLIKLINIKA]

Efektivita, statistika

- ▶ Využití lidských a materiálních zdrojů v trendech.
- ▶ Integrace s personálním systémem.
- ▶ Nákladová/výnosová cena bodu.
- ▶ Detailní statistika a analýza zaměřená na základní atributy ambulantní zdravotní péče – pacient, návštěva, výkony, diagnóza.

Nákladové ceníky

- ▶ Porovnání vykazovaných cen zvláště účtovaných léků a materiálů s cenami nákladovými.
- ▶ Seznam vykázaných léků a materiálů neexistujících v lékárně.

Operační sály

- ▶ Sledování a řízení procesů operačních sálů.
- ▶ Informace o provedených operacích.

[ZÁKLADEM JSOU DŮVĚRYHODNÁ DATA]

Základem řešení ICZ AMIS*MIS® POLIKLINIKA je využití ověřeného systému pro účtování zdravotní péče AMIS*H, používaného ve velkém množství zdravotnických zařízení České republiky, ve spojení s robustním nástrojem pro datovou integraci (ETL).

[METODICKÉ POSTUPY]

ICZ AMIS*MIS® POLIKLINIKA používá vlastní ověřené metodiky a standardy pro zpracování a kontrolu dat a výpočet ukazatelů. Díky důslednému používání metodik jsou zjištěné informace v principu interpretovatelné a dále porovnatelné.

[POHLED NA VÍCE ZDRAVOTNICKÝCH ZAŘÍZENÍ]

ICZ AMIS*MIS® POLIKLINIKA je koncipován k využití i pro skupinu zdravotnických zařízení. V rámci speciálního modulu je podle typu a logiky informací umožněn průřezový či souhrnný pohled na skupinu zařízení (lůžkových, ambulantních i jejich kombinací), a to ve všech oblastech, které MIS obsahuje.

[REPORTING A ANALÝZY]

ICZ AMIS*MIS® POLIKLINIKA používá pro oblast reportingu a tvorby analýz nejmodernější nástroj světového leadera v oblasti BI nástrojů - Oracle Business Intelligence.

Důraz je kladen na uživatelsky přívětivé, jednoduché, přehledné a graficky dobře zpracované zobrazení zásadních parametrů - to vše najdete na jednom místě.

[VLASTNÍ NALÝZY]

ICZ AMIS*MIS® POLIKLINIKA umožňuje také tvorbu vlastních sestav a analýz, které lze automaticky aktualizovat a sdílet s dalšími uživateli.

[PLÁNOVANÉ VÝSLEDKY]

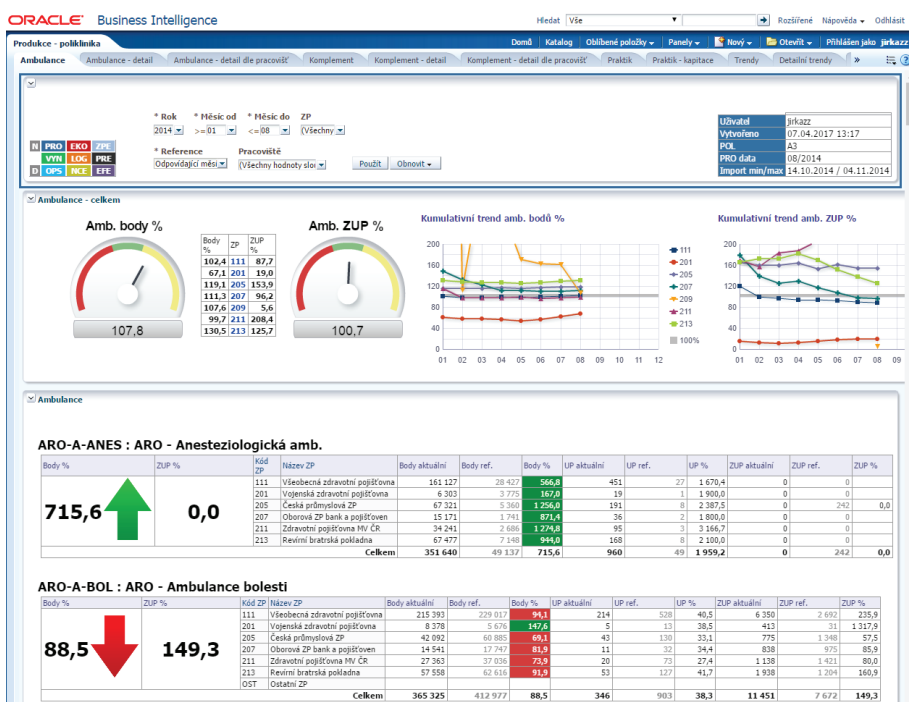
ICZ AMIS*MIS® POLIKLINIKA má od samého počátku integrovanou podporu porovnání výsledku s plánem, a to jak v oblastech běžně využívaných (ekonomika), tak i v oblastech, kde je tento pohled zcela nový – tedy u samotné produkce.

[MINIMALIZACE NÁKLADŮ NA LICENCE]

Pro minimalizaci nákladů na nákup licencí má ICZ AMIS*MIS® POLIKLINIKA integrovaný nástroj na automatické rozepisování vybraných reportů tzv. „pasivním uživateli“, u kterých se nepředpokládá nutnost aktivního používání funkcí MIS.

[NÁKUP ŘEŠENÍ FORMOU SLUŽBY]

Celé řešení lze výhodně nakupovat jako službu s měsíčním poplatkem za provoz bez nutnosti řešit zajištění technologií pro provoz systému na straně polikliniky.



OBCHODNÍ KONTAKT

ICZ a.s. Na hřebenech II 1718/10
140 00 Praha 4
TEL.: +420 222 271 111
FAX: +420 222 271 112
E-MAIL: marketing@iczgroup.com