

# ICZ AMIS\*MIS

## MANAŽERSKÝ INFORMAČNÍ SYSTÉM PRO ZDRAVOTNICKÁ ZAŘÍZENÍ

Manažerský informační systém ICZ pro oblast zdravotnictví reaguje na dlouhodobou potřebu managementu zdravotnických zařízení mít k dispozici důležité údaje pro zajištění maximálních příjmů organizace při minimalizaci rizik případných ztrát a dále disponovat nástrojem pro efektivní řízení nákladovosti organizace.

### [ ZÁKLADEM JSOU DŮVĚRYHODNÁ DATA ]

Základem řešení ICZ AMIS\*MIS je využití ověřeného systému účtování zdravotní péče AMIS\*H, používaného v mnoha nemocnicích v rámci ČR. Transformace těchto dat dále pokračuje ve spojení s robustním nástrojem pro datovou integraci (ETL).

### [ METODICKÉ ZÁKLADY ]

ICZ AMIS\*MIS používá vlastní ověřené metodiky a standardy pro zpracování a kontrolu dat a výpočet ukazatelů. Díky důslednému používání metodik jsou zjištěné informace v principu interpretovatelné a dále porovnatelné.

### [ BENCHMARKING ]

ICZ AMIS\*MIS je oproti jiným řešením zaměřen na sledování ukazatelů nejen v rámci nemocnice, ale porovnává klíčové parametry i s parametry jiných nemocnic stejného typu. Nemocnice tak získává informace o tom, jak si stojí ve srovnání s jinými organizacemi, a to ve všech sledovaných oblastech.

### [ PLÁNOVANÉ VÝSLEDKY ]

ICZ AMIS\*MIS má od samého počátku integrovanou podporu porovnání výsledku s plánem. A to jak v oblastech běžných (ekonomika, logistika), tak i v oblastech, kde je tento pohled nový – tedy samotná produkce nemocnice.

### [ REPORTING A ANALÝZY ]

ICZ AMIS\*MIS používá pro oblast reportingu a analýz nejmodernější nástroj světového leadera v oblasti Business Intelligence nástrojů – Oracle Business Intelligence.

### [ PODPORA IR DRG ]

ICZ AMIS\*MIS obsahuje zásadní podporu DRG. Díky nákladovému ohodnocení péče se může management nemocnice například zaměřit na ty skupiny DRG, které vychází pro nemocnici nevýhodně. Další silnou stránkou je možnost porovnání výsledků dané nemocnice s referenčními údaji ostatních nemocnic stejného typu v řadě důležitých a zajímavých parametrů.

### [ ZAMĚŘENÍ ICZ AMIS\*MIS ]

**Moduly, které mohou být součástí systému ICZ AMIS\*MIS:**

- ▶ **ZDRAVOTNÍ PÉČE**  
Pro sledování výkonnosti a minimalizaci rizik ztrát a sankcí.
- ▶ **EKONOMIKA**  
Pro sledování nákladů z pohledu struktury.
- ▶ **ACTIVITY BASED COSTING**  
Pro výpočet jednicových nákladů a přiřazení nákladů na proces péče.
- ▶ **DRG**  
Pro sledování výkonnosti a efektivity z pohledu procesu péče.

## ICZ AMIS\*MIS

### VLASTNOSTI A VÝHODY

- ▶ Komplexní manažerský informační systém pro oblast zdravotnictví.
- ▶ Zaměření zejména na oblasti, které zásadně generují či spotřebovávají zdroje.
- ▶ Důvěryhodná datová základna.
- ▶ Použití ověřených metodik.
- ▶ Silný důraz na benchmarking.
- ▶ Podpora DRG.
- ▶ Minimalizace ekonomických ztrát.
- ▶ Výpočet výnosů od ZP podle aktuální výkonnosti v návaznosti na smlouvy mezi zařízeními a pojišťovnami.
- ▶ Možnost použití MIS jako nástroje pro vyúčtování péče.
- ▶ Možnost používat data stará půl dne.
- ▶ Automatizace rutinních postupů.
- ▶ Integrace dat.
- ▶ Intuitivní a ergonomické ovládání.
- ▶ Minimalizace licenčního zatížení.
- ▶ Rychlá a standardní implementace.
- ▶ Možnost využití mobilních zařízení pro práci s MIS.

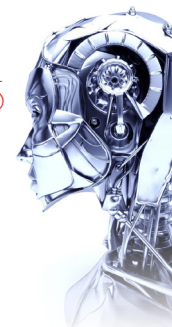
**CIO GRAND PRIX 2015**

REDAKCE MAGAZÍNU CIO BUSINESS WORLD  
uděluje ocenění

**CIO GRAND PRIX 2015**  
společnosti ICZ

ZA IMPLEMENTACI MANAŽERSKÉHO INFORMAČNÍHO SYSTÉMU  
PRO ŘÍZENÍ NEMOCNIC A ZDRAVOTNICKÝCH ZAŘÍZENÍ  
V MORAVSKOSLEZSKÉM KRAJI.

Ondřej Hergesell  
ředitel společnosti



## [ ICZ AMIS\*MIS ]

**▶ VÝNOSY**

Pro výpočet výnosů podle aktuální výkonnosti s ohledem na smlouvy mezi zařízeními a zdravotními pojišťovnami

**▶ PRESKRIPCE**

Pro efektivní řízení této oblasti ve zdravotnickém zařízení

**▶ LOGISTIKA**

Pro efektivní řízení logistických procesů připravených s ohledem na specifika zdravotnické logistiky.

**▶ PERSONALISTIKA**

Pro řízení lidských zdrojů v rámci organizace.

**▶ KVALITA**

Pro sledování a řízení kvality poskytované péče.

**▶ REGION**

Pro zajištění řízení a pohledu na více zdravotnických zařízení najednou.

**[ ÚČTOVÁNÍ PÉČE ]**

Právě systém pro účtování péče, který je jádrem řešení, přináší další možnost využití – ICZ AMIS\*MIS lze použít jako hlavní či kontrolní účtovací systém zdravotnického zařízení.

**[ POHLED NA VÍCE ZDRAVOTNICKÝCH ZAŘÍZENÍ ]**

ICZ AMIS\*MIS je koncipován k využití pro skupinu zdravotnických zařízení – například pro regionální pohled. V rámci speciálního modulu je podle typu a logiky informací umožněn průřezový či souhrnný pohled na skupinu zařízení, a to ve všech oblastech, které MIS obsahuje.

**[ MINIMALIZACE NÁKLADŮ NA LICENCE ]**

Pro minimalizaci nákladů na nákup licencí má ICZ AMIS\*MIS integrovaný nástroj na automatické rozesílání vybraných reportů tzv. „pasivním uživatelům“, u kterých se nepředpokládá nutnost aktivního používání funkcionalit MIS.

**[ AKTUÁLNOST DAT ]**

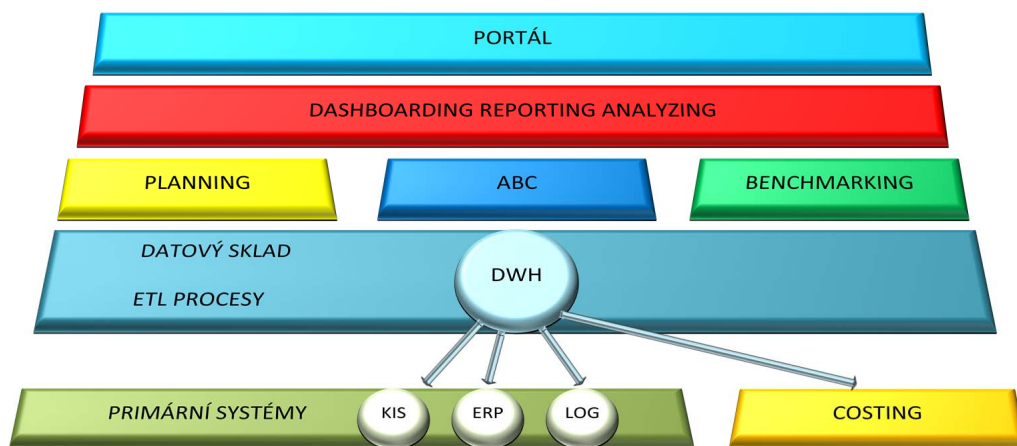
Díky implementaci webových služeb pro vstup dat umožňuje ICZ AMIS\*MIS používat data stará i pouze půl dne. V ICZ AMIS\*MIS jsou díky tomu vždy k dispozici aktuální data, nikoliv informace z uzávěrky minulého měsíce.

**[ VYBRANÉ REFERENCE ]**

- ▶ Fakultní nemocnice Hradec Králové
- ▶ Institut klinické a experimentální medicíny
- ▶ Ústřední vojenská nemocnice Praha
- ▶ Krajská nemocnice Liberec
- ▶ Fakultní nemocnice Brno
- ▶ Městská nemocnice Ostrava
- ▶ Oblastní nemocnice Jičín
- ▶ Nemocnice Havlíčkův Brod
- ▶ Litomyšlská nemocnice
- ▶ Nemocnice Nové Město na Moravě
- ▶ Nemocnice Břeclav
- ▶ Nemocnice Pelhřimov
- ▶ Nemocnice Jihlava
- ▶ Nemocnice Třebíč
- ▶ Moravskoslezský Kraj
- ▶ Nemocnice ve Frýdku-Místku
- ▶ Nemocnice s poliklinikou Havířov
- ▶ Nemocnice s poliklinikou Karviná-Ráj
- ▶ Nemocnice Třinec
- ▶ Sdružené zdravotnické zařízení Krnov
- ▶ Slezská nemocnice v Opavě

**OBCHODNÍ KONTAKT**

ICZ a.s. Na hřebenech II 1718/10  
140 00 Praha 4  
TEL.: +420 222 271 111  
FAX: +420 222 271 112  
E-MAIL: marketing@i.cz



■ Koncept Manažerského informačního systému ICZ AMIS\*MIS



pentaho  
open source business intelligence

Pentaho Data Integration  
Products Inc.

ORACLE  
BUSINESS INTELLIGENCE

